

Marcin Wiktacz

+48 608 651 824
marcin.wiktacz@gmail.com

ARCHITEKT

ul. Chłopickiego 6
31-525 Kraków

NIP 675.127.89.40 REGON 123.080.587

Projekt:

Projekt Apartamentu rodzinnego w Domu Studenckim
nr 1 Politechniki Krakowskiej
ul. Skarżyńskiego 3, 31-866 Kraków

Klient:

Administracja osiedla studenckiego PK
ul. Skarżyńskiego 5, 31-866 Kraków

Projektant:

Natalia Kornecka, Marcin Wiktacz

Data opracowania:

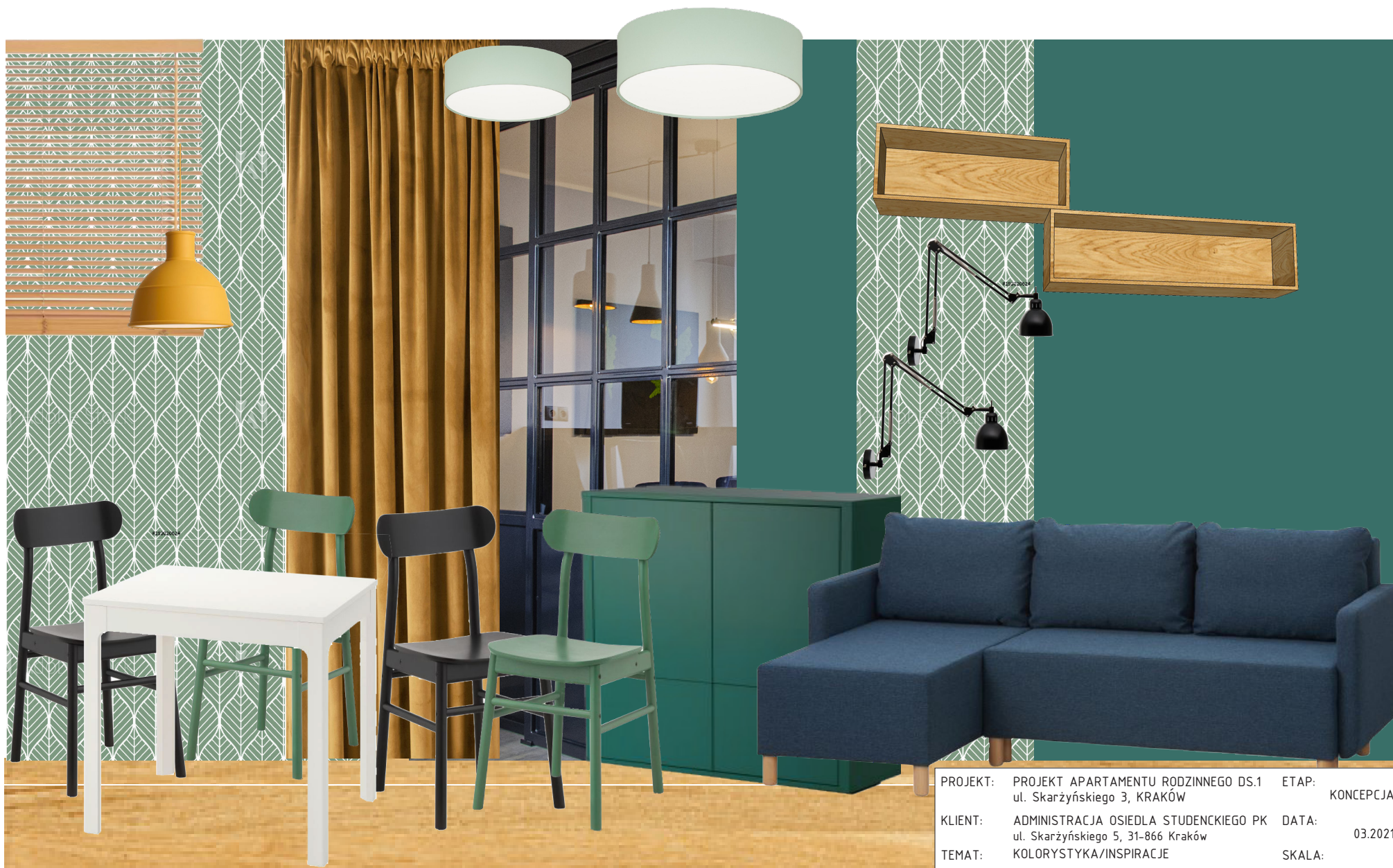
03.2021

SPIS RYSUNKÓW

NR	TYTUŁ	DATA	SKALA	Nr rys
1	KOLORYSTYKA - INSPIRACJE	03.2021	NDS	01
2	WIZUALIZACJA	03.2021	NDS	02
3	WIZUALIZACJA	03.2021	NDS	03
4	WIZUALIZACJA - RYS. SZFEK F5/MASKOWNICA F6	03.2021	NDS	04
5	KOLORYSTYKA -WIDOKI ŚCIAN - WYPOSAŻENIE	03.2021	NDS	05
6	KOLORYSTYKA -WIDOKI ŚCIAN - WYPOSAŻENIE	03.2021	NDS	06
7	KOLORYSTYKA -WIDOKI ŚCIAN - WYPOSAŻENIE	03.2021	NDS	07
8	ARANŻACJA - RZUT OGÓLNY	03.2021	1:25	08
9	ARANŻACJA - RZUT OGÓLNY - SCHEMAT ELEKTR.	03.2021	1:25	09
10	ROZWINIĘCIE ŚCIAN (SCHEMAT ELEKTR.)	03.2021	1:30	10
11	ROZWINIĘCIE ŚCIAN - ŁAZIENKA	03.2021	1:30	11
12	DETALE: DRZWI PRZESUWNE, PANEL MASKUJĄCY	03.2021	1:20/1:10	12

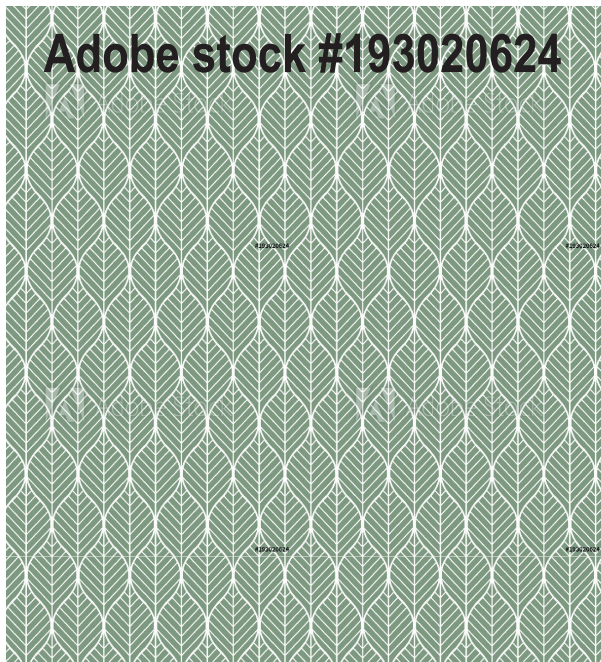
Załącznik

NR	TYTUŁ	DATA	SKALA	str
13	Spis wyposażenia i wykończeń	11.2020	-	13



PROJEKT:	PROJEKT APARTAMENTU RODZINNEGO DS.1 ul. Skarżyńskiego 3, KRAKÓW	ETAP:	KONCEPCJA
KLIENT:	ADMINISTRACJA OSIEDLA STUDENCKIEGO PK ul. Skarżyńskiego 5, 31-866 Kraków	DATA:	03.2021
TEMAT:	KOLORYSTYKA/INSPIRACJE	SKALA:	—
AUTORZY:	Natalia Kornecka, Marcin Wiktacz	RYS:	01

Adobe stock #193020624



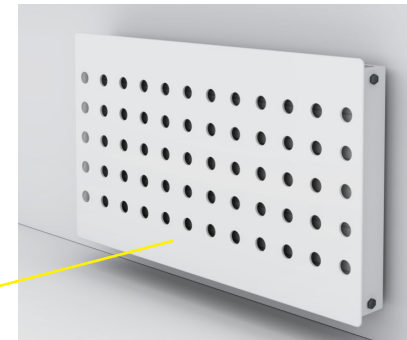
PROJEKT:	PROJEKT APARTAMENTU RODZINNEGO DS.1 ul. Skarżyńskiego 3, KRAKÓW	ETAP:	KONCEPCJA
KLIENT:	ADMINISTRACJA OSIEDLA STUDENCKIEGO PK ul. Skarżyńskiego 5, 31-866 Kraków	DATA:	03.2021
TEMAT:	WIZUALIZACJA	SKALA:	—
AUTORZY:	Natalia Kornecka, Marcin Wiktacz	RYS:	02

Wszelkie prawa wynikające z Ustawy o prawie autorskim zastrzeżone.

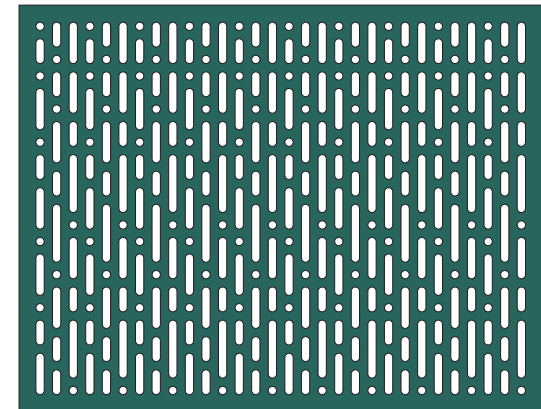


PROJEKT:	PROJEKT APARTAMENTU RODZINNEGO DS.1 ul. Skarżyńskiego 3, KRAKÓW	ETAP:	KONCEPCJA
KLIENT:	ADMINISTRACJA OSIEDLA STUDENCKIEGO PK ul. Skarżyńskiego 5, 31-866 Kraków	DATA:	03.2021
TEMAT:	WIZUALIZACJA	SKALA:	—
AUTORZY:	Natalia Kornecka, Marcin Wiktacz	RYS:	03

Wszelkie prawa wynikające z Ustawy o prawie autorskim zastrzeżone.



obudowa kaloryfera - płyta MDF lakierowana i wycinana wg. projektowanego wzoru (90 x 70 cm)

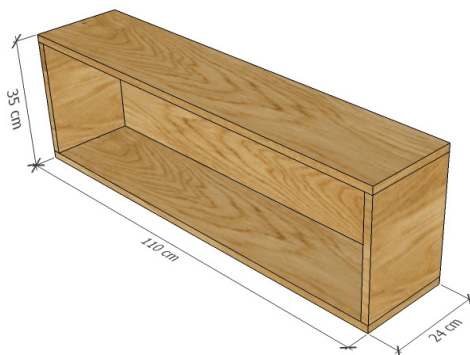


[F6] - maskownica grzejników MDF lakierowana na kolor NCS S 5040-B70G

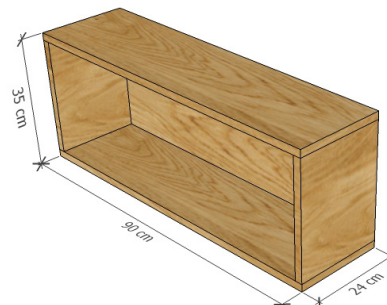
NCS S 5040-B70G

[F5] - szafki wiszące otwarte - Egger Dąb Lancaster naturalny H3368 ST9, szer. a: 110 cm, b: 90 cm i c: 30 cm (DETAL 2)

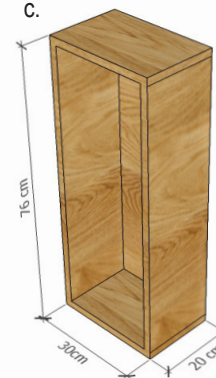
a.



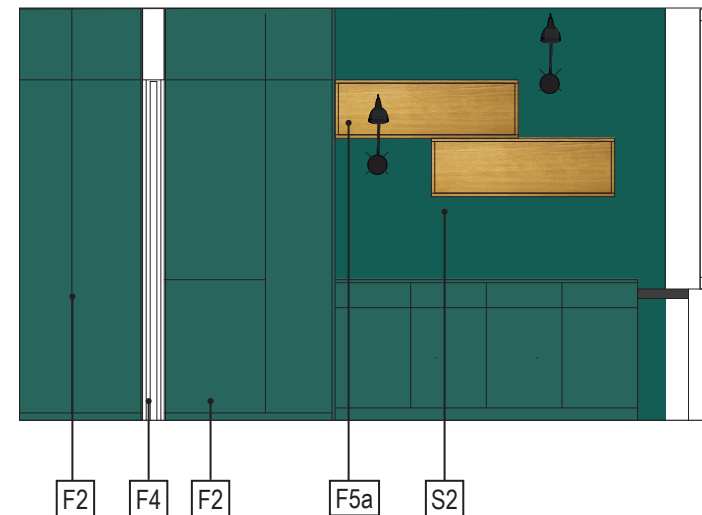
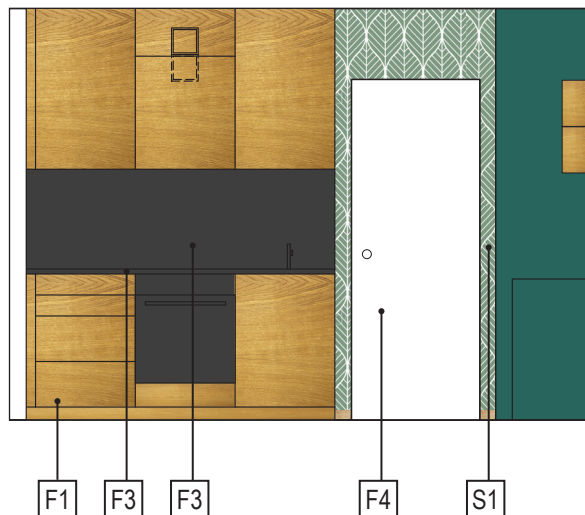
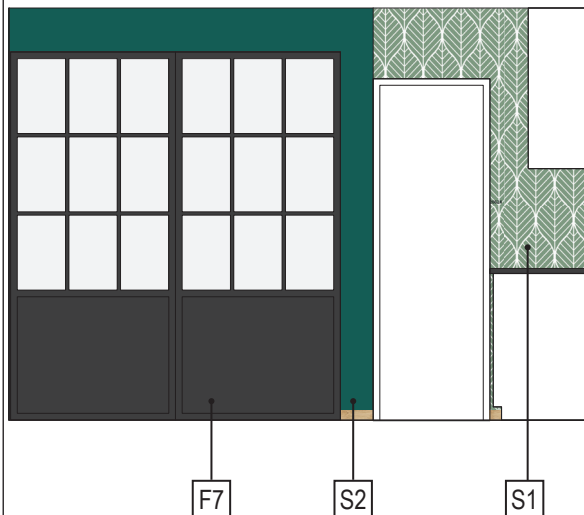
b.



c.



PROJEKT:	PROJEKT APARTAMENTU RODZINNEGO DS.1 ul. Skarżyńskiego 3, KRAKÓW	ETAP:	KONCEPCJA
KLIENT:	ADMINISTRACJA OSIEDLA STUDENCKIEGO PK ul. Skarżyńskiego 5, 31-866 Kraków	DATA:	03.2021
TEMAT:	WIZUALIZACJA	SKALA:	—
AUTORZY:	Natalia Kornecka, Marcin Wiktacz	RYS:	04



WYPOSAŻENIE

[F1] - zabudowa mebli kuchennych i łazienkowych - Egger Dąb Lancaster naturalny H3368 ST9

[F2] - meble lakierowane na kolor zielony NCS S 5040-B70G

[F3] - panel kuchenny wnętrkowy i blat EGGER - czarny U999 PT

[F4] - drzwi przesuwne białe, chowane w kasie

[F5] - szafki wiszące otwarte - Egger Dąb Lancaster naturalny H3368 ST9, szer. a: 110 cm, b: 90 cm i c: 30 cm wg. rysunków

[F6] - maskownica grzejników MDF lakierowana na kolor NCS S 5040-B70G

[F7] - drzwi przesuwne: czarne z przeszkleniem wg. projektów.

[F8] - Rozkładana sofa 3-osobowa, z szezlongiem granatowy, BENNEBOL, IKEA

MEBLE:

- Stół rozkładany, biały 80/120x70 cm, EKEDALEN, IKEA

- krzesła zielone/czarne RÖNNINGE, IKEA

INNE:

- żaluzje okienne - jasne drewno

- kotara Jotex SIMONE „musztardowa”

- TV - 32”

- lustro w białej ramie (w przedpokoju)

ŁAZIENKA:

[F9] - drzwi do prysznicu rozsuwane w czarnej ramie (szer. 110 cm)

[F10] - czarny grzejnik łazienkowy (ok. 114 x 53 cm)

- elementy w kolorze czarnym: panel prysznicowy, bateria umywalkowa, półki pod prysznicem, wyposażenie ruchome, wieszaki, grzejnik w kolorze czarnym

- brodzik - akrylowy, biały, wym. 80 x 110 cm

- stelaż podtynkowy, wąski, szer. 40 cm

Oświetlenie:

[L1] - lampa sufitowa wisząca: Unfold Muuto ciemnożółta, lampa wisząca z silikonu

[L2] - lampa sufitowa YOUNGDECO - PLAFON CZYSTA MIĘTA

[L3] - kinkiet czarny regulowany - włącznik na obudowie

Wykończenie ścian/powierzchni:

[S1] - fototapeta wzór Adobe Stock

[S2] - powierzchnia malowana farbą zieloną NCS

[S3] - podłoga Barlinek DĄB MERSEY MEDIO

[S4] - cokoły Barlinek LISTWA PRZYPODŁOGOWA P50 DĄB

[S5] - parapety malowane na kolor RAL 9011

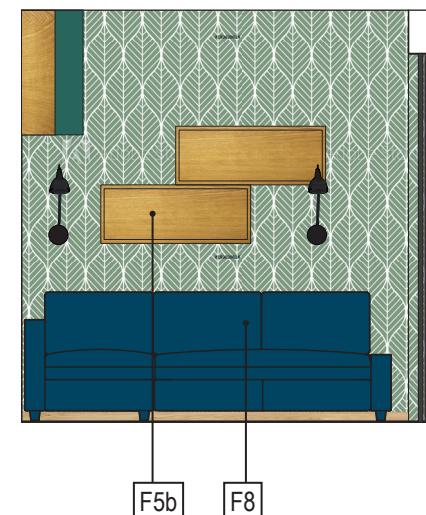
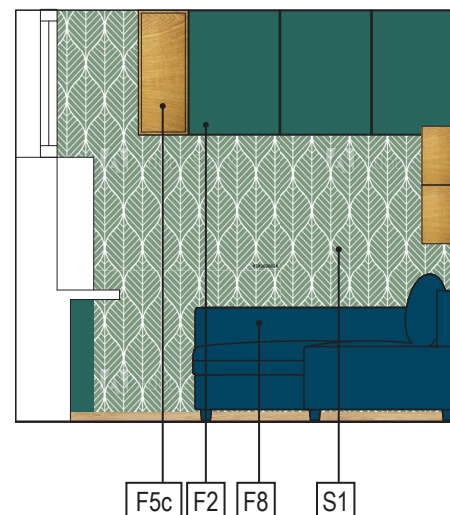
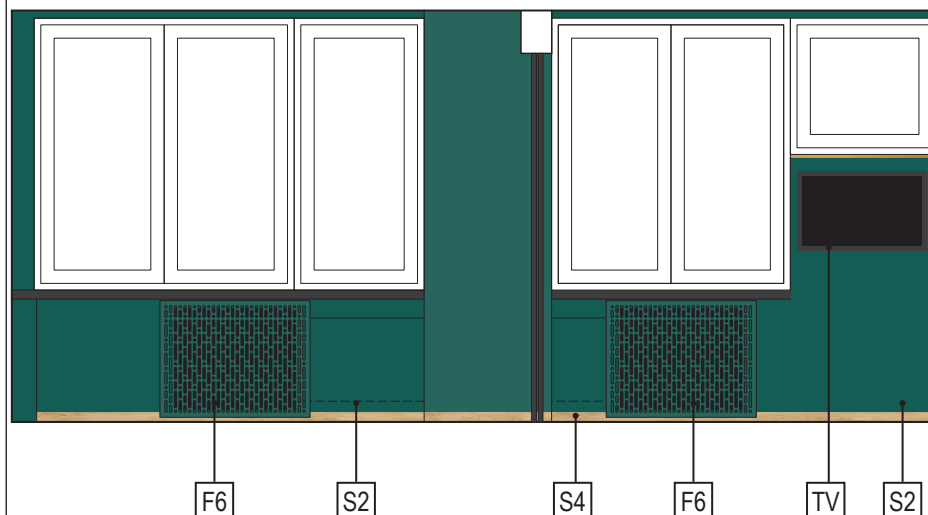
[S6] - płytki ściennie CERSANIT - Zambezi: blue

[S7] - płytki ściennie CERSANIT - Zambezi: ivory

[S8] - płytki ściennie CERSANIT - Zambezi: blue mozaika

[S9] - płytki podłogowe VIVES - 1900 Guell 1

PROJEKT:	PROJEKT APARTAMENTU RODZINNEGO DS.1 ul. Skarżyńskiego 3, KRAKÓW	ETAP:	KONCEPCJA
KLIENT:	ADMINISTRACJA OSIEDLA STUDENCKIEGO PK ul. Skarżyńskiego 5, 31-866 Kraków	DATA:	03.2021
TEMAT:	KOLORYSTYKA ŚCIAN	SKALA:	—
AUTORZY:	Natalia Kornecka, Marcin Wikłacz	RYS:	05



WYPOSAŻENIE

[F1] - zabudowa mebli kuchennych i łazienkowych - Egger
Dąb Lancaster naturalny H3368 ST9

[F2] - meble lakierowane na kolor zielony NCS S 5040-B70G

[F3] - panel kuchenny wewnątrz i blat EGGER - czarny U999 PT

[F4] - drzwi przesuwne białe, chowane w kasie

[F5] - szafki wiszące otwarte - Egger Dąb Lancaster naturalny H3368 ST9, szer. a: 110 cm, b: 90 cm i c: 30 cm wg. rysunków

[F6] - maskownica grzejników MDF lakierowana na kolor NCS S 5040-B70G

[F7] - drzwi przesuwne: czarne z przeszkleniem wg. projektów.

[F8] - Rozkładana sofa 3-osobowa, z szeszlągiem granatowy, BENNEBOL, IKEA

MEBLE:

- Stół rozkładany, biały 80/120x70 cm, EKEDALEN, IKEA

- krzesła zielone/czarne RÖNNINGE, IKEA

INNE:

- żaluzje okienne - jasne drewno

- kotara Jotex SIMONE „musztardowa”

- TV - 32”

- lustro w białej ramie (w przedpokoju)

ŁAZIENKA:

[F9] - drzwi do prysznicu rozsuwane w czarnej ramie (szer. 110 cm)

[F10] - czarny grzejnik łazienkowy (ok. 114 x 53 cm)

- elementy w kolorze czarnym: panel prysznicowy, bateria umywalkowa, półki pod prysznicem, wyposażenie ruchome, wieszaki, grzejnik w kolorze czarnym

- brodzik - akrylowy, biały, wym. 80 x 110 cm

- stelaż podtynkowy, wąski, szer. 40 cm

Oświetlenie:

[L1] - lampa sufitowa wisząca: Unfold Muuto ciemnożółta, lampa wisząca z silikonu

[L2] - lampa sufitowa YOUNGDECO - PLAFON CZYSTA MIĘTA

[L3] - kinkiet czarny regulowany - włącznik na obudowie

Wykończenie ścian/powierzchni:

[S1] - fototapeta wzór Adobe Stock

[S2] - powierzchnia malowana farbą zieloną NCS

[S3] - podłoga Barlinek DĄB MERSEY MEDIO

[S4] - cokoły Barlinek LISTWA PRZYPODŁOGOWA P50 DĄB

[S5] - parapety malowane na kolor RAL 9011

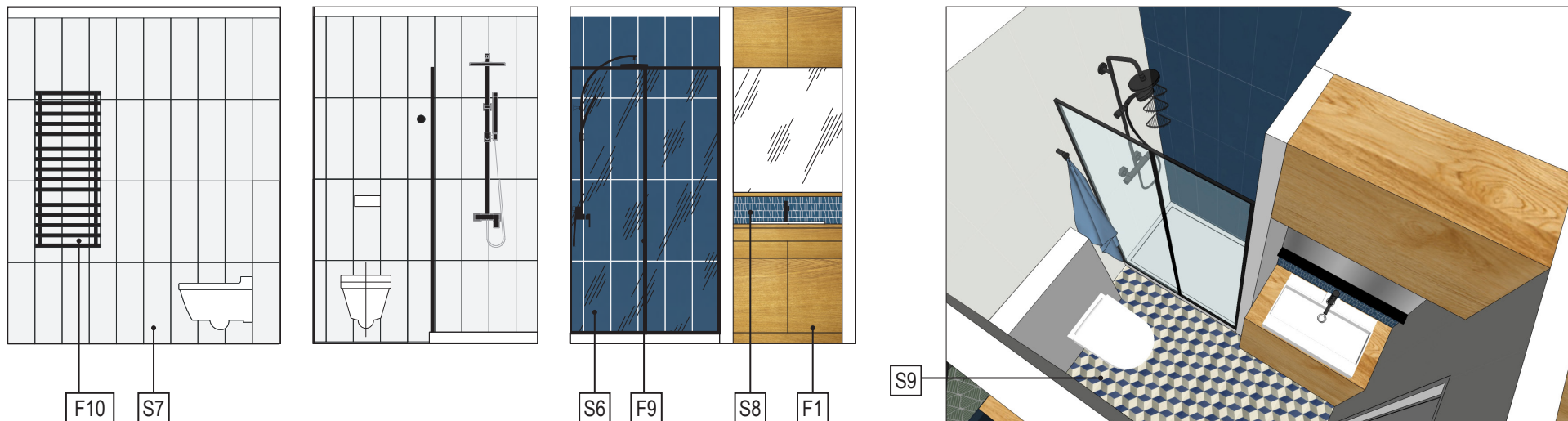
[S6] - płytki ściennie CERSANIT - Zambezi: blue

[S7] - płytki ściennie CERSANIT - Zambezi: ivory

[S8] - płytki ściennie CERSANIT - Zambezi: blue mozaika

[S9] - płytki podłogowe VIVES - 1900 Guell 1

PROJEKT:	PROJEKT APARTAMENTU RODZINNEGO DS.1 ul. Skarżyńskiego 3, KRAKÓW	ETAP:	KONCEPCJA
KLIENT:	ADMINISTRACJA OSIEDLA STUDENCKIEGO PK ul. Skarżyńskiego 5, 31-866 Kraków	DATA:	03.2021
TEMAT:	KOLORYSTYKA ŚCIAN	SKALA:	—
AUTORZY:	Natalia Kornecka, Marcin Wikłacz	RYS:	06

**ŁAZIENKA:**

[F9] - drzwi do prysznica rozsuwane w czarnej ramie (szer. 110 cm)

[F10] - czarny grzejnik łazienkowy (ok. 114 x 53 cm)

- elementy w kolorze czarnym: panel prysznicowy, bateria umywalkowa, półki pod prysznicem, wyposażenie ruchome, wieszaki, grzejnik w kolorze czarnym

- brodzik - akrylowy, biały, wym. 80 x 110 cm

- stelaż podtynkowy, wąski, szer. 40 cm

Oświetlenie:

- oprawy natynkowe, czarne

- oświetlenie montowane w szafce nad lustrem

Wykończenie ścian/powierzchni:

[S6] - płytki ściennie CERSANIT - Zambezi: blue

[S7] - płytki ściennie CERSANIT - Zambezi: ivory

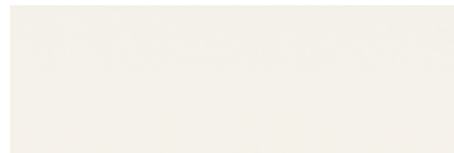
[S8] - płytki ściennie CERSANIT - Zambezi: blue mozaika

[S9] - płytki podłogowe VIVES - 1900 Guell 1

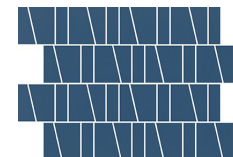
[S6]
20 x 60 cm



[S7]
20 x 60 cm



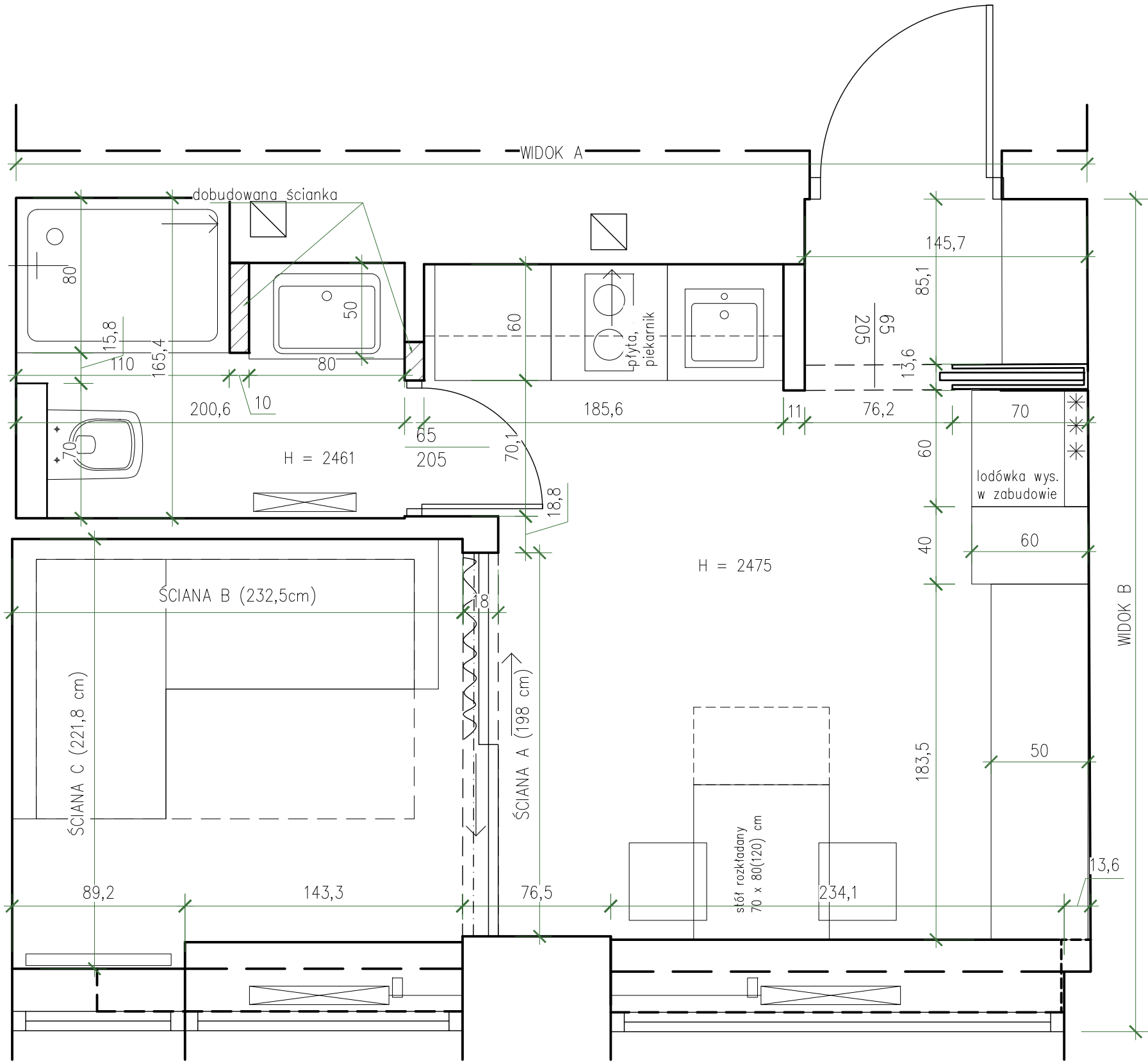
[S8]
30 x 20 cm



[S9]
20 x 20 cm



PROJEKT:	PROJEKT APARTAMENTU RODZINNEGO DS.1 ul. Skarżyńskiego 3, KRAKÓW	ETAP:	KONCEPCJA
KLIENT:	ADMINISTRACJA OSIEDLA STUDENCKIEGO PK ul. Skarżyńskiego 5, 31-866 Kraków	DATA:	03.2021
TEMAT:	KOLORYSTYKA ŚCIAN	SKALA:	—
AUTORZY:	Natalia Kornecka, Marcin Wiktacz	RYS:	07



Projektowana ściana działowa (ŚCIANA A) 18 cm w technologii Gipsowo Kartonowej. Nadproże wzmocnione do zawieszenia drzwi przesuwnych

Drzwi przesuwne, ślusarskie, wykonane wg. technologii wykonawcy – konstrukcja drzwi ze stalowych profili i blachy malowane proszkowo na kolor RAL 9011. Kwatery wypełnione szkłem.

Gabaryty i podziały wg załączonych rysunków (DETAL 1). Drzwi wieszane na szynach systemowych umożliwiające suwanie.

UWAGA: nadproże należy wykonać wg. projektu konstrukcyjnego, wykonanego przez projektanta posiadającego odpowiednie uprawnienia.

Parkiet: Barlinek DĄB MERSEY MEDIO

Cokoły: drewniane wys. 6 cm kolor zbliżony do podłogi.

Płytki (łazienka): VIVES, 1900 Guell 1

Parapety: malowane na kolor RAL 9011

Mebłe kuchenne: na wymiar, laminat Dąb Lancaster naturalny

Blat i panel wnekowy kuchenny: kolor czarny Egger Czarny U999 PT

Mebłe: na wymiar, lakierowane naa kolor NCS S 5040–B70G (zielony), wykończenie satyna/mat

Półki: drewniane wg. rysunków (DETAL 2) z płyty meblowej 18 mm: EGGER laminat Dąb Lancaster naturalny lub z drewna litego (dąb jasny)

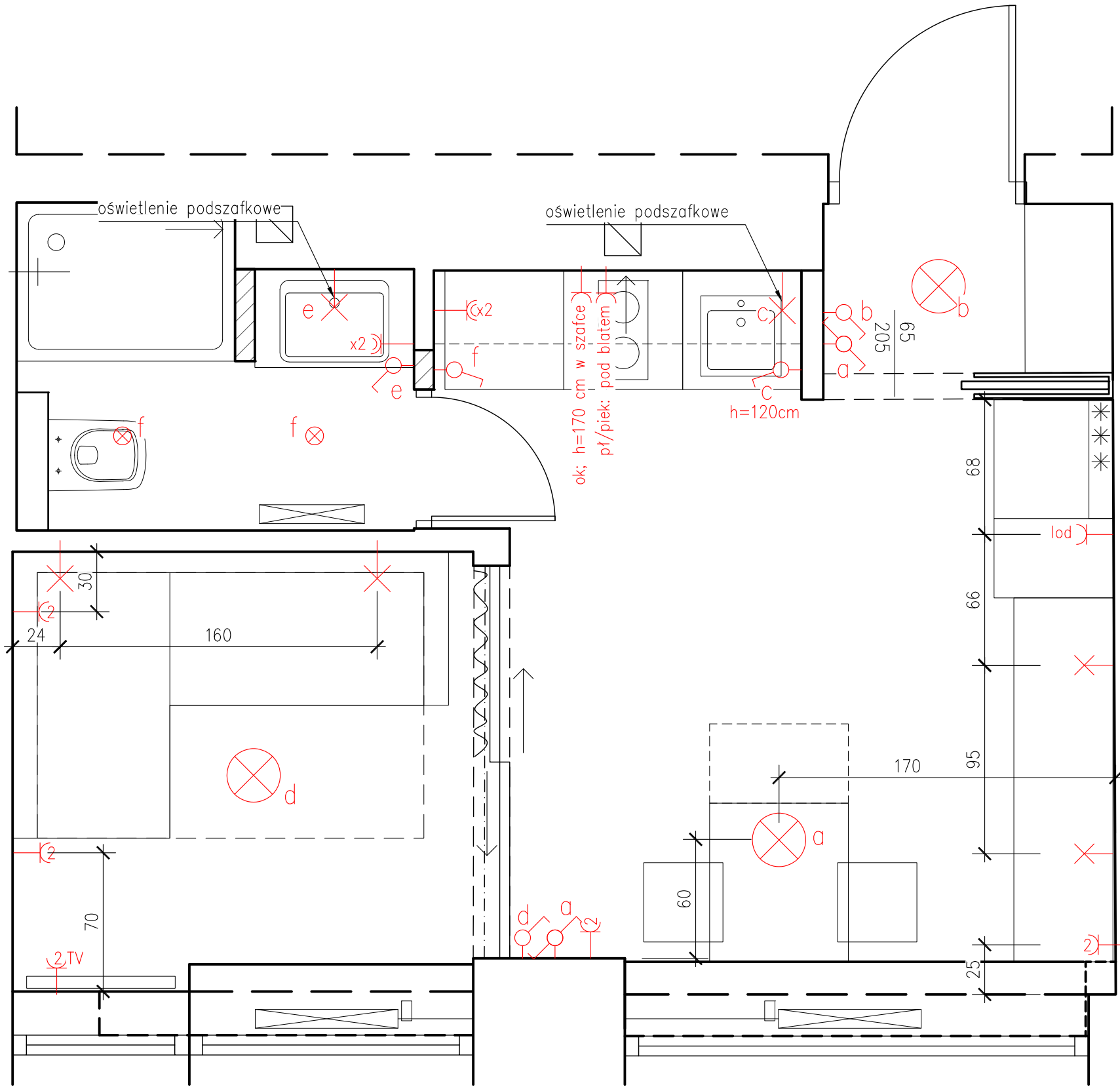
KOLORY:

- — — — — fototapeta lateksowa laminowana, satynowa z nadrukiem
- — — — — kolor NCS S 5040–B70G (zielony)
- — — — — płytki granatowe/blue seria Zambezi CERSANIT, kładzione pionowo
- — — — — płytki białe/ivory seria Zambezi CERSANIT, kładzione pionowo
- sufit: biały

stosować farby lateksowe akrylowo–kompozytowe, matowe

karnisze sufitowe — — — — —

PROJEKT:	APARTAMENT RODZINNY @ DS.1 Skarżyńskiego, Kraków	ETAP:	KONCEPCJA
KLIENT:	ADMINISTRACJA OSIEDLA STUDENCKIEGO PK ul. Skarżyńskiego 5, 31-866 KRAKÓW	DATA:	03.2021
TEMAT:	ARANŻACJA RZUT OGÓLNY	SKALA:	1:25
AUTOR:	Natalia Kornecka Marcin Wikłacz	RYS:	08



Projektowana ściana działowa (ŚCIANA A) 18 cm w technologii Gipsowo Kartonowej. Nadproże wzmocnione do zawieszenia drzwi przesuwnych

Drzwi przesuwne, ślusarskie, wykonane wg. technologii wykonawcy – konstrukcja drzwi ze stalowych profili i blachy malowane proszkowo na kolor RAL 9011. Kwatery wypełnione szkłem.

Gabaryty i podziały wg załączonych rysunków (DETAL 1). Drzwi wieszane na szynach systemowych umożliwiające suwanie.

UWAGA: nadproże należy wykonać wg. projektu konstrukcyjnego, wykonanego przez projektanta posiadającego odpowiednie uprawnienia.

Parkiet: Barlinek DĄB MERSEY MEDIO

Cokoly: drewniane wys. 6 cm kolor zbliżony do podłogi.

Płytki (łazienka): VIVES, 1900 Guell 1

Parapety: malowane na kolor RAL 9011

Mebłe kuchenne: na wymiar, laminat Dąb Lancaster naturalny

Blat i panel wngkowy kuchenny: kolor czarny Egger Czarny U999 PT

Mebłe: na wymiar, lakierowane naa kolor NCS S 5040–B70G (zielony), wykończenie satyna/mat

Półki: drewniane wg. rysunków z płyty meblowej 18 mm: EGGER laminat Dąb Lancaster naturalny lub z drewna litego (dąb jasny)

KOLORY:

- — — — — fototapeta lateksowa laminowana, satynowa z nadrukiem
- — — — — kolor NCS S 5040–B70G (zielony)
- — — — — płytki granatowe/blue seria Zambezi CERSANIT, kładzione pionowo
- — — — — płytki białe/ivory seria Zambezi CERSANIT, kładzione pionowo
- sufit: biały

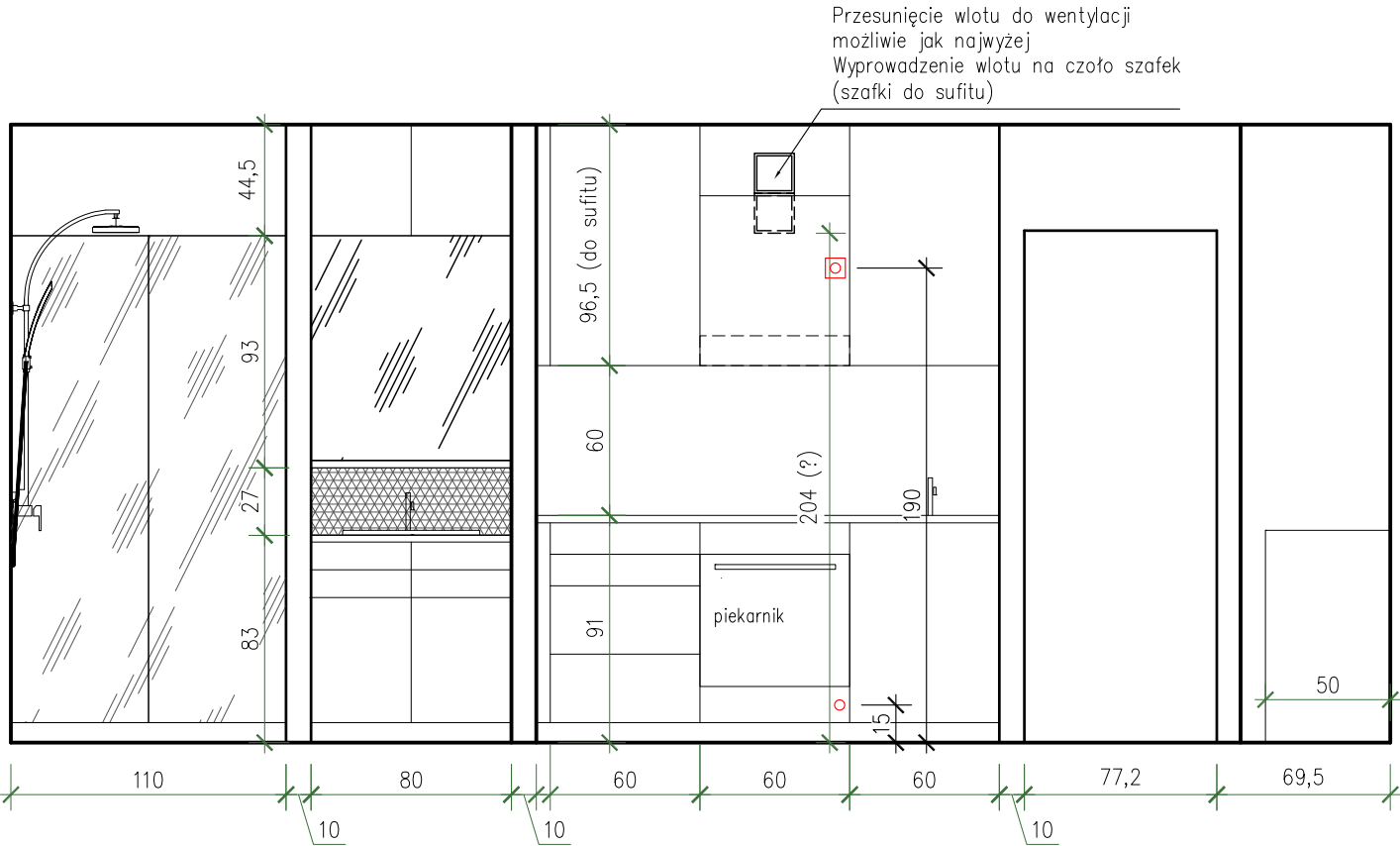
stosować farby lateksowe akrylowo–kompozytowe, matowe

karnisze sufitowe — — — — —

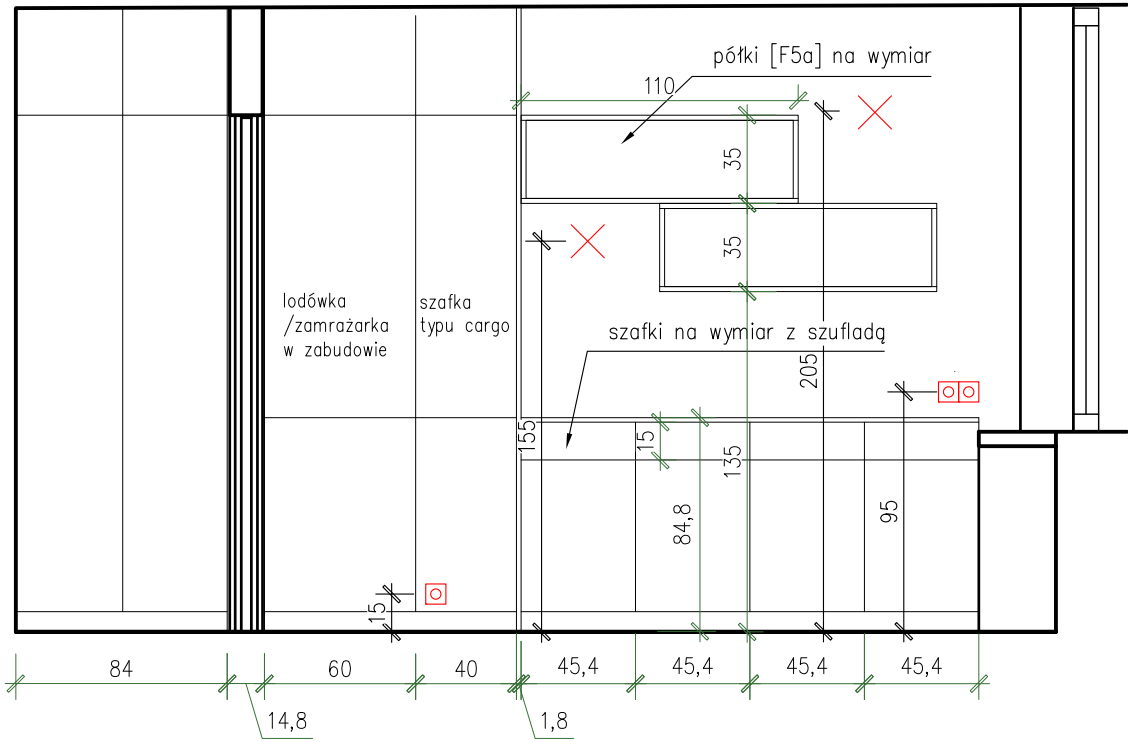
UWAGA: schemat elektryczny ma charakter informacyjny i nie jest opracowaniem branżowym

PROJEKT:	APARTAMENT RODZINNY @ DS.1 Skarżyńskiego, Kraków	ETAP:	KONCEPCJA
KLIENT:	ADMINISTRACJA OSIEDLA STUDENCKIEGO PK ul. Skarżyńskiego 5, 31-866 KRAKÓW	DATA:	03.2021
TEMAT:	ARANŻACJA RZUT OGÓLNY – SCHEMAT ELEKTR.	SKALA:	1:25
AUTOR:	Natalia Kornecka Marcin Wikłacz	RYS:	09

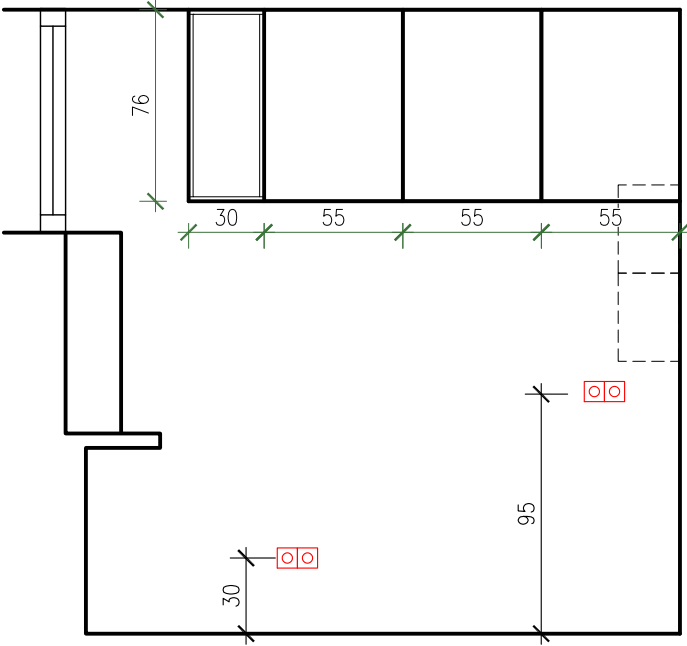
WIDOK A – zabudowa łazienka/kuchnia na wymiar



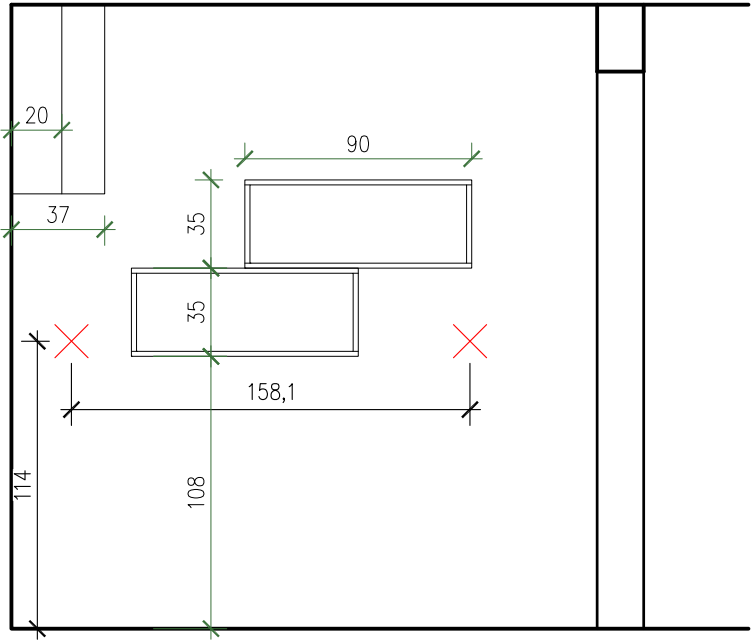
WIDOK B – zabudowa przedpokój/salon na wymiar



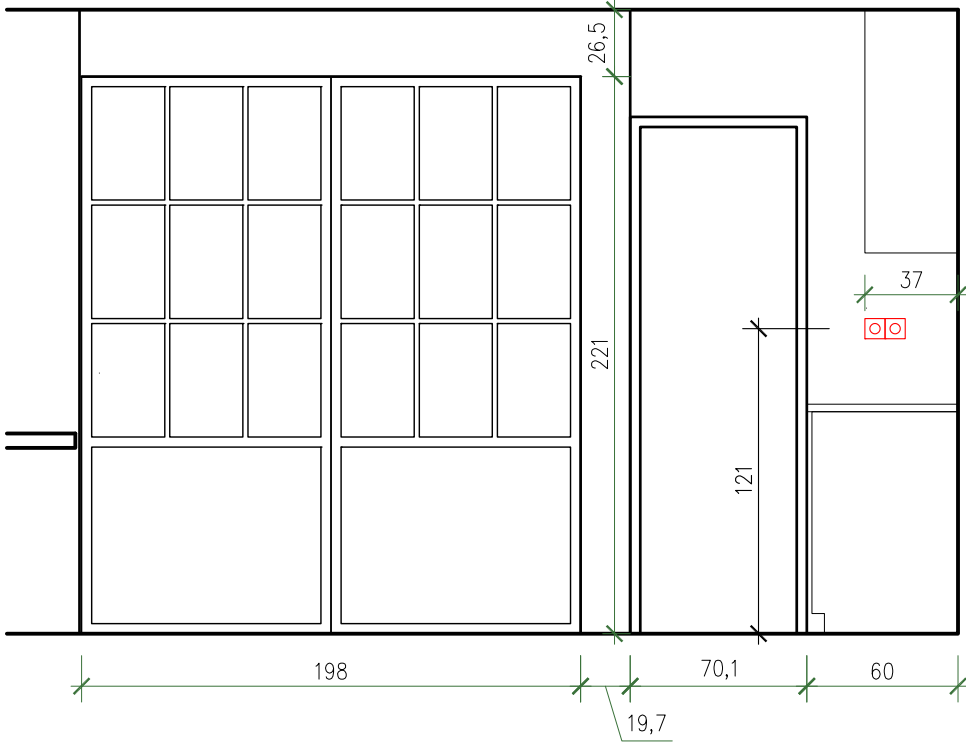
WIDOK ściana C – szafki wiszące na wymiar (w sypialni)



WIDOK ściana B – półki [F5b] otwarte (w sypialni)

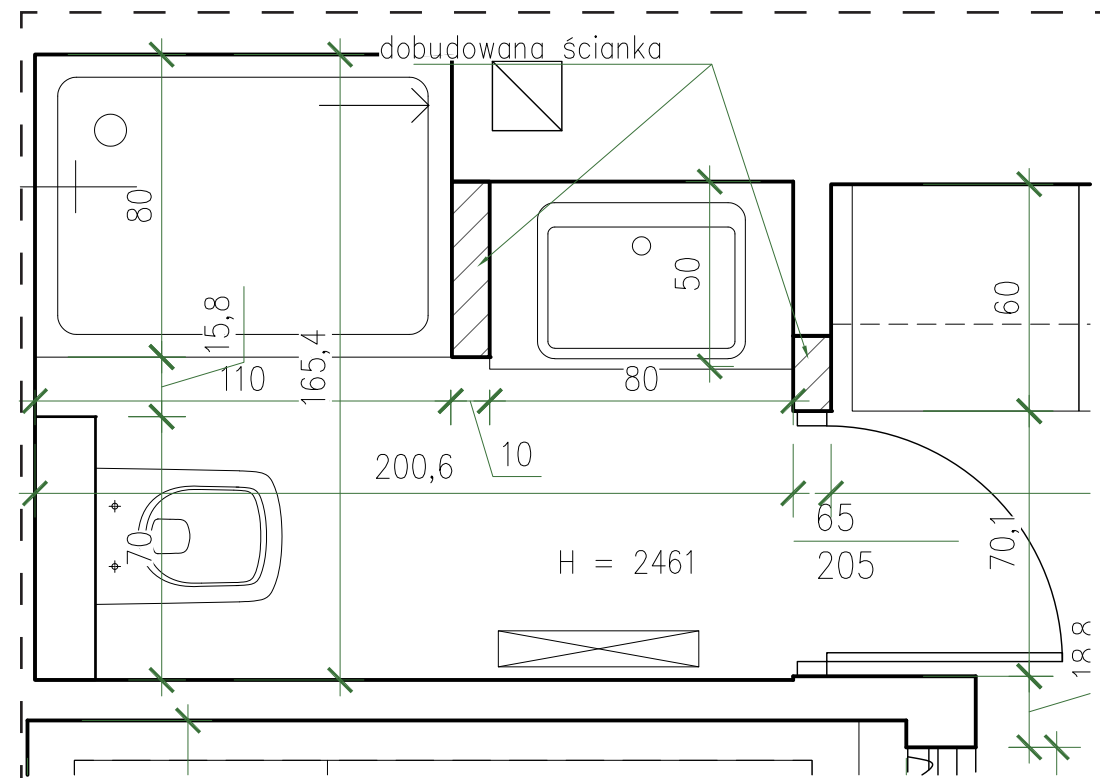


WIDOK ściana A – drzwi przesuwne



UWAGA: schemat elektryczny ma charakter informacyjny i nie jest opracowaniem branżowym

PROJEKT:	APARTAMENT RODZINNY @ DS.1 Skarżyńskiego, Kraków	ETAP:	KONCEPCJA
KLIENT:	ADMINISTRACJA OSIEDLA STUDENCKIEGO PK ul. Skarżyńskiego 5, 31-866 KRAKÓW	DATA:	03.2021
TEMAT:	ARANŻACJA WIDOKI ŚCIAN – SCHEMAT ELEKTR.	SKALA:	1:30
AUTOR:	Natalia Kornecka Marcin Wikłacz	RYŚ:	10



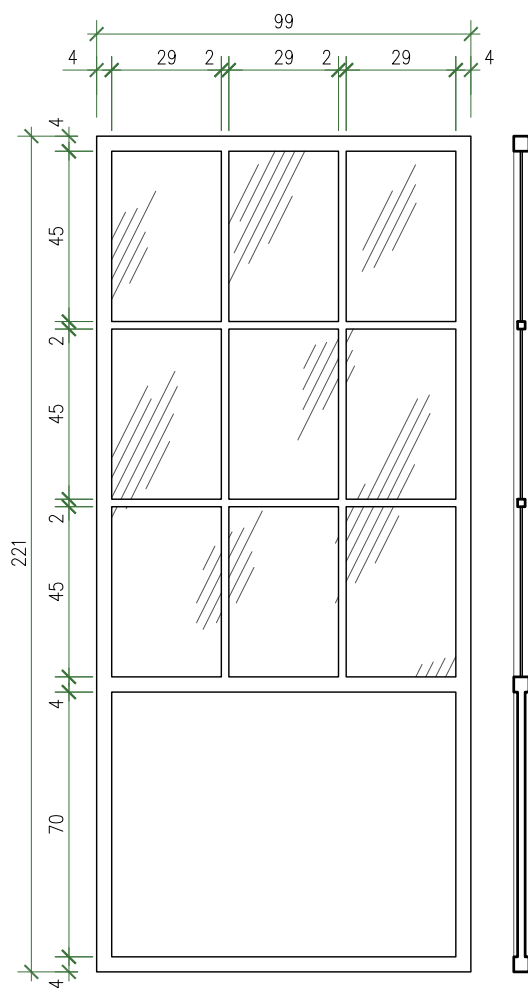
KOLORY:

- — — — — fototapeta lateksowa laminowana, satynowa z nadrukiem
- — — — — kolor NCS S 5040–B70G (zielony)
- — — — — płytki granatowe/blue seria Zambezi CERSANIT, kładzione pionowo
- — — — — płytki białe/ivory seria Zambezi CERSANIT, kładzione pionowo
- — — — — sufit: biały

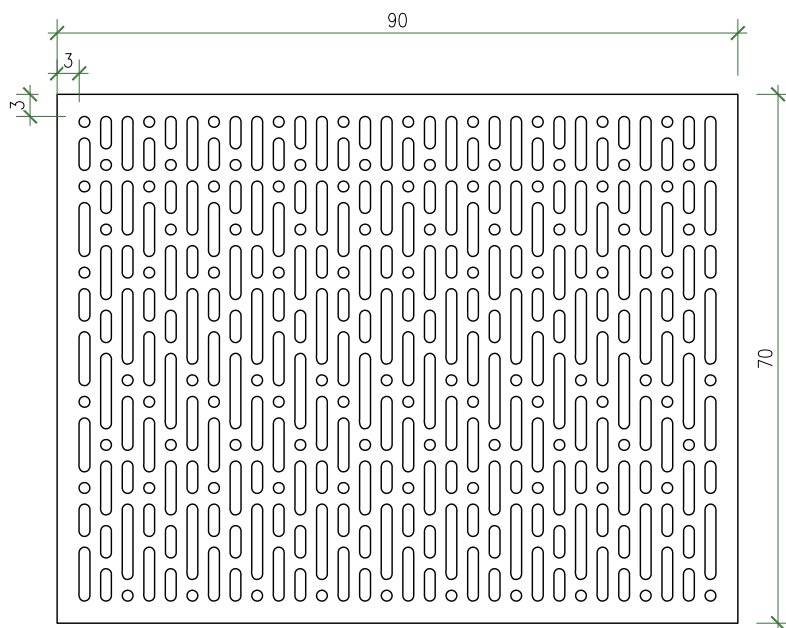
stosować farby lateksowe akrylowo–kompozytowe, matowe

karnisze sufitowe — — — — —

PROJEKT:	APARTAMENT RODZINNY @ DS.1 Skarżyńskiego, Kraków	ETAP:	KONCEPCJA
KLIENT:	ADMINISTRACJA OSIEDLA STUDENCKIEGO PK ul. Skarżyńskiego 5, 31-866 KRAKÓW	DATA:	03.2021
TEMAT:	ŁAZIENKA WIDOKI ŚCIAN – SCHEMAT ELEKTR.	SKALA:	1:30
AUTOR:	Natalia Kornecka Marcin Wiktaczk	RYŚ:	11



DETAL 3: wzór perforacji (panel maskujący grzejniki) – 2 sztuki
Skala 1:10



PROJEKT:	APARTAMENT RODZINNY @ DS.1 Skarżyńskiego, Kraków	ETAP:	KONCEPCJA
KLIENT:	ADMINISTRACJA OSIEDLA STUDENCKIEGO PK ul. Skarżyńskiego 5, 31-866 KRAKÓW	DATA:	03.2021
TEMAT:	DETAL 1 - ŚLUSARKA DRZWI PRZESUWNYCH DETAL 3 - PANEL MASKUJĄCY	SKALA:	1:20 / 1:10
AUTOR:	Natalia Kornecka Marcin Wiktacz	RYS:	12

	NAZWA	Opis	Producent / wykonawca	Symbol	ilości
I. Wykończenia					
1	Fototapeta	fototapeta lateksowa laminowana, wykończenie satyna, wzór Adobe Stock #193020624		[S1]	21,5 m2
2	Farba zielony	wodorocieńczalna, lateksowa farba akrylowo-kompozytowa; NCS S 5040-B70G, mat		[S2]	32,75 m2
3	Podłoga	deska barlinecka DĄB MERSEY MEDIO	Barlinek	[S3]	18,2 m2
4	Listwa przypodłogowa	cokoły Barlinek LISTWA PRZYPODŁOGOWA P50 DĄB	Barlinek	[S4]	22,5 mb
5	Elementy istniejące do przemalowania (parapety)	Farba ftalowa, kolor RAL 9011		[S5]	wg. Obmiaru
6	Podłoga łazienka	plytki podłogowe cementowe, 20 x 20 cm; VIVES - 1900 Guell 1	Vives	[S9]	2,95 m2
7	Płytki łazienka	niebieskie/granatowe: płytki ściennie CERSANIT - Zambezi: blue (60x20 cm)	Cersanit	[S6]	2,65 m2
8	Płytki łazienka	białe: płytki ściennie CERSANIT - Zambezi: ivory (60x20 cm)	Cersanit	[S7]	15,6 m2
9	Płytki łazienka	mozaika niebieska/granatowa: płytki ściennie CERSANIT - Zambezi blue	Cersanit	[S8]	0,22 m2
II. Wyposażenie					
1	Meble kuchenne	zabudowa mebli kuchennych i łazienkowych - Egger Dąb Lancaster naturalny H3368 ST9. Dolne: szafka z szufladami; na piekarnik; pod zlew. Górne: półki, z pochłaniaczem, z ociekaczem - wys. do sufitu	Egger	[F1]	wg. Obmiaru stolarza
2	Meble zielone	meble lakierowane na kolor zielony NCS S 5040-B70G (wg. Rys. 08 i 10)		[F2]	wg. Obmiaru stolarza
3	Panel kuchenny/blat	panel kuchenny wngkowy (ok. 180 cm x 60 cm) i blat gr.3 cm (ok. 180 cm x 60 cm) EGGER - czarny U999 PT	Egger	[F3]	wg. Obmiaru stolarza
4	Drzwi przesuwne białe	drzwi chowane w kasecie, białe		[F4]	1 szt
5	Szafki otwarte	szafki wiszące otwarte - Egger Dąb Lancaster naturalny H3368 ST9, szer. a: 50 cm, b: 90 cm i c:110 cm wg. Rysunków		[F5]	5 szt
6	Maskownica grzejników	maskownica grzejników MDF lakierowana na kolor NCS S 5040-B70G - wzór projektowany, dopasować wymiar panelu (ok. 90 x 70 cm). Montaż wg. Technologi np. firmy 3D Studio Dekoracje		[F6]	2 szt
7	Drzwi przesuwne czarne	Drzwi przesuwne, ślusarskie, wykonane wg. Technologi wykonawcy - konstrukcja drzwi ze stalowych profili i blachy malowane proszkowo na RAL 9011. Kwatery wypełnione szkłem. Gabaryt i podział wg. Załączonych rysunków (DETAL 1).Drzwi wieszane na szynach systemowych umożliwiających suwanie		[F7]	1 kpl.
8	Sofa	Rozkładana sofa 3-osobowa, z szezlongiem granatowy, BENNEBOL	IKEA	[F8]	1 szt
9	Stół rozkładany	Stół rozkładany, biały 80/120 x 70 cm, EKEDALEN	IKEA	-	1 szt
10	Krzesła	krzesła zielone/czarne RÖNNINGE	IKEA	-	4 szt
11	Żaluzje okienne	z jasnego drewna, dopasować do istniejących okien		-	2 kpl.
12	Kotara	kotara Jotex SIMONE „musztardowa”	Jotex		1 kpl.
13	TV	TV, 32", szer. Max 80 cm			1 szt
14	Karnisz	karnisz sufitowy - listowowy (wzdłuż drzwi przesuwnych ślusarskich, od strony "sypialni")			wg. obmiaru
15	Lustro	Lustro w przedśionku, w białej ramie, ok. 70 x 140 cm			1 szt
16	Drzwi do prysznicy	drzwi do prysznicy rozsuwane w czarnej ramie (szer. 110 cm)		[F9]	1 szt
17	Grzejnik łazienkowy	w kolorze czarnym (Luxrad Piatto 114 x 53 cm czarny)		[F10]	1 szt
18	Bateria prysznicowa	w kolorze czarnym		-	1 szt
19	Bateria umywalkowa	w kolorze czarnym		-	1 szt
20	Brodzik	niski, biały, wym. 110 x 80 cm			
21	Umywalka	meblowa/blatowa, biała, wym. 55 x 42,5 cm; Umywalka ROCA z serii DIVERTA 55x 42,5 blatowa A327116	ROCA		1 szt
22	Lustro	Lustro nad umywalką i półką (ok. 80 x 93 cm);			1 szt
23	Zlew	w kolorze czarnym, z małym ociekaczem			1 szt
24	Bateria kuchenna	w kolorze czarnym			1 szt
25	Płyta kuchenna	2 palniki			1 szt
26	piekarnik	front czarny			1 szt
27	okap/pochłaniacz	czarny lub niewidoczny			1 szt
III. Oświetlenie					
1	Lampa wisząca nad stołem	Unfold Muuto ciemnożółta, lampa wisząca z silikonu	Muuto	[L1]	1 szt
2	Lampa w przedśionku i sypialni	lampa sufitowa YOUNGDECO - PLAFON CZYSTA MIĘTA		[L2]	2 szt
3	Kinkiety regulowane	kinkiet czarny regulowany z włącznikiem na obudowie		[L3]	4 szt
4	oświetlenie łazienka	Punktowa oprawa sufitowa wpuszczana SKAND 1 MINI Black IP20 okrągła czarna EDO777127 EDO		-	2 szt
5	oświetlenie podszafkowe	w łazience i kuchni			